

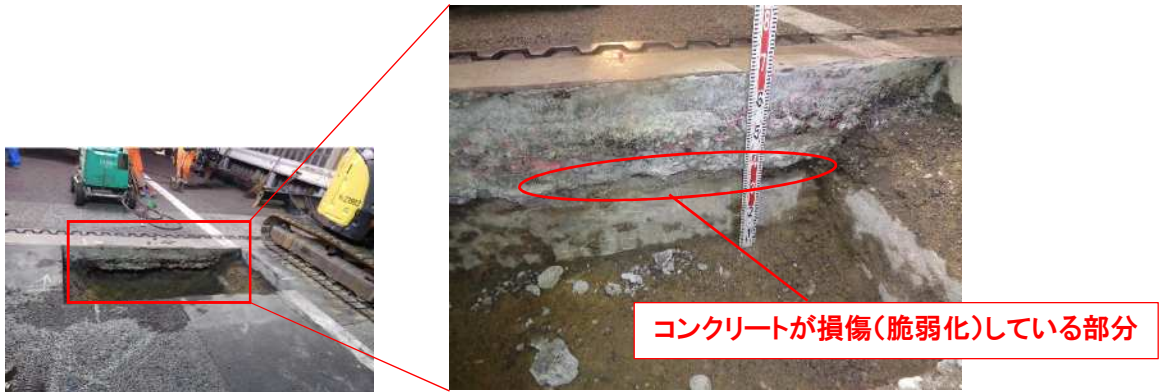
緊急工事概要

■実施日時、規制方法

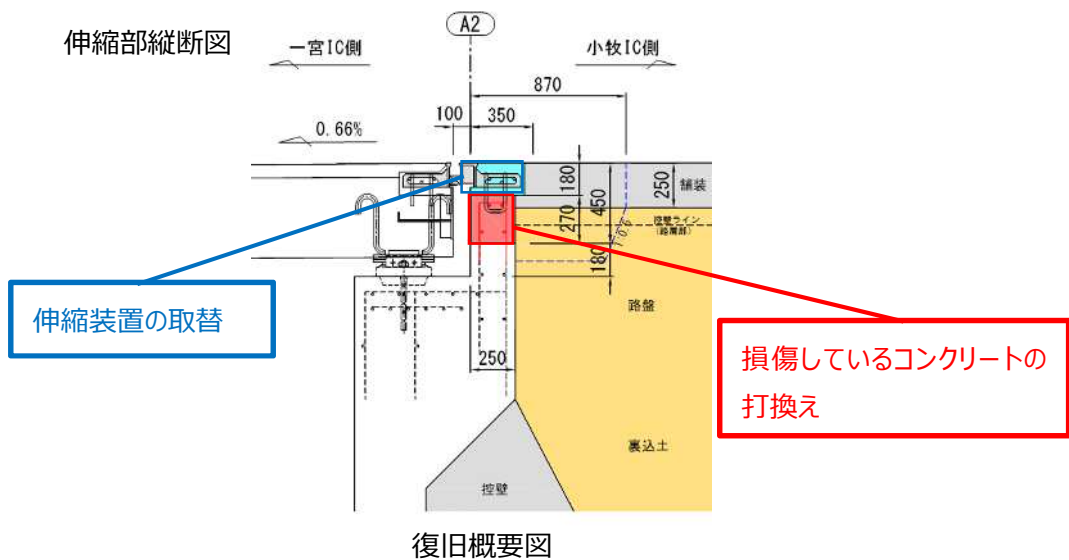
- ・実施日 2020年9月14日(月)0時～9月19日(土)6時
- ・実施区間 E1名神 一宮IC～E1東名 小牧JCT(上り線)
- ・規制方法 昼夜連続・走行車線規制

■工事内容

橋梁の継ぎ目(伸縮装置)から異常音を確認されたため、開削調査を実施したところ、コンクリートの損傷がみられたことから、東名集中工事と併せて緊急工事を実施して、損傷しているコンクリートの打換えおよび伸縮装置の取替工事をおこないます。



開削調査状況



復旧概要図

緊急工事の実施によりお客さまには大変ご迷惑をおかけいたしますが、ご協力とご理解のほどよろしくお願いいたします。