

2022年



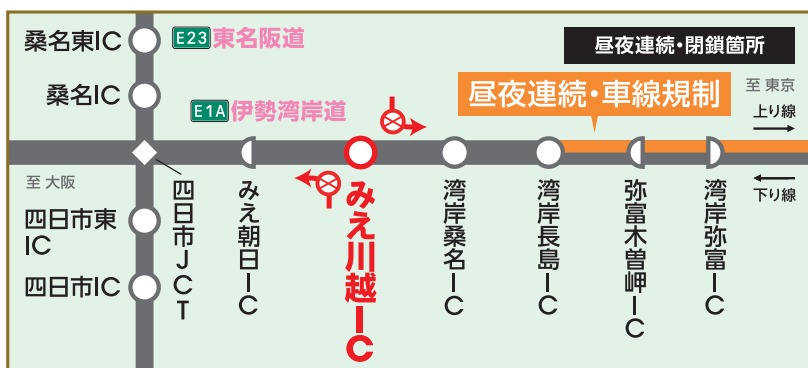
E1A 伊勢湾岸道・新名神 集中工事

みえ川越IC 上下線 入口

昼夜連続・閉鎖

6/19^日 6時 → 6/27^月 23時

予備日 6/27 (月) 23時から7/1 (金) 23時まで



昼夜連続・閉鎖日時	6/19	20	21	22	23	24	25	26	27	28	29	30	7/1
	日	月	火	水	木	金	土	日	月	火	水	木	金
みえ川越IC 上下線入口	6時開始							23時終了			予備日		

■ 高速道路に関するお問い合わせは

NEXCO中日本お客さまセンター 24時間年中無休(通話料無料)

● 左記電話をご利用になれない場合は



0120-922-229

052-223-0333 (通話料有料)

● 交通事故の通報は警察(110番)へ

E1A 伊勢湾岸道集中工事に伴う安全対策のため
インターチェンジ閉鎖をおこないます。

E1A 伊勢湾岸道・新名神 集中工事 6/18(土)→7/23(土)

湾岸長島IC→豊明IC(上下線)・草津JCT→新四日市JCT(上下線) 昼夜連続・車線規制/夜間通行止

詳しい情報は集中工事専用WEBサイトで。

<https://restriction.c-nexco.co.jp/cisms-22s/>



ご迷惑をおかけしますが、ご理解とご協力をお願いいたします。



もっと安全に、もっとスムーズに

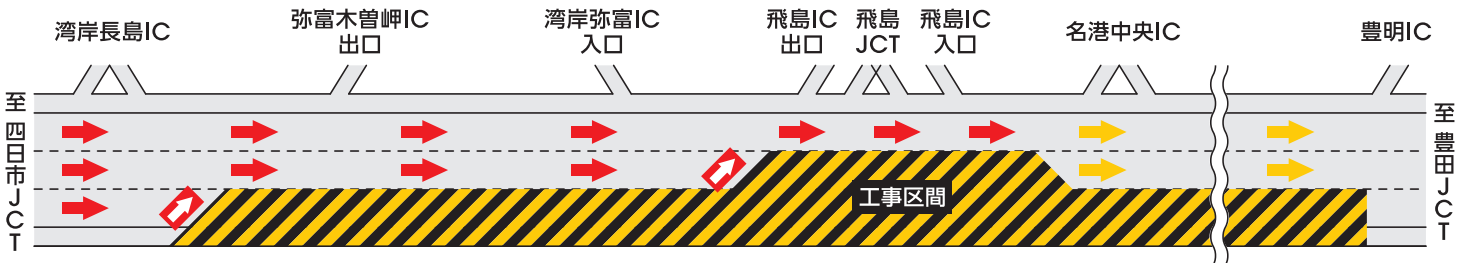


ご注意ください E1A 伊勢湾岸道 上り線 ご利用時はご注意ください。

6/19(日)6時～6/27(月)23時(予定)の間、湾岸弥富IC～名港中央ICの間でご利用いただける車線数が1車線となりますので、渋滞が発生します。迂回やご利用計画の変更のご検討をお願いいたします。

■6/19(日)6時～6/27(月)23時(予定)の車線規制(1車線となります。)

※期間中、別途夜間通行止めを予定しております。



閉鎖時の迂回ルート

方向	区間	迂回ルート	所要時間(参考) ※渋滞していない場合
上り線 方向	E1A 伊勢湾岸道 みえ川越IC → E1A 伊勢湾岸道 豊明IC	国道23号	迂回ルート利用の場合 約60分 (高速道路利用時 約20分)【所要時間+40分】
	E1A 伊勢湾岸道 みえ川越IC → E1A 伊勢湾岸道 みえ朝日IC	国道1号	迂回ルート利用の場合 約10分 (高速道路利用時 約3分)【所要時間+7分】
下り線 方向	E1A 伊勢湾岸道 みえ川越IC → E23 東名阪道 四日市東IC	国道23号 → 県道64号線	迂回ルート利用の場合 約20分 (高速道路利用時 約6分)【所要時間+14分】
	E1A 伊勢湾岸道 みえ川越IC → E23 東名阪道 桑名IC	国道23号 → 国道258号 → 国道421号	迂回ルート利用の場合 約15分 (高速道路利用時 約7分)【所要時間+8分】

※迂回ルート利用時の所要時間は、大きく変わる可能性がありますので、時間に余裕をもってお出かけください。

中止・延期の場合がありますので、お出かけ前に最新の情報をご確認ください。

NEXCO中日本 公式WEBサイト 工事規制予定MAP <https://construction.c-nexco.co.jp/>



伊勢湾岸道・新名神集中工事の情報はこちら

伊勢湾岸道・新名神集中工事

検索

